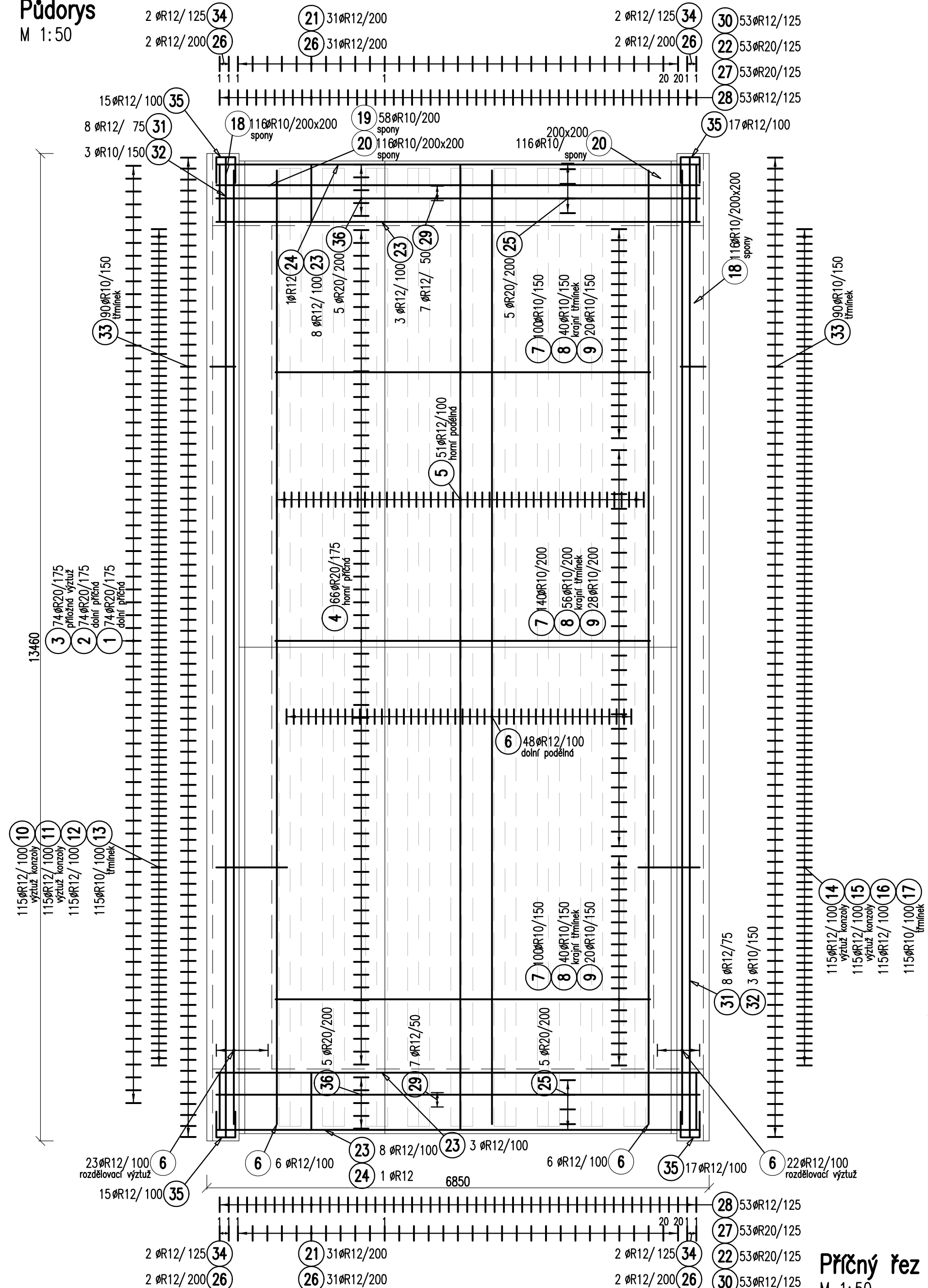


Výkres výztuže NK

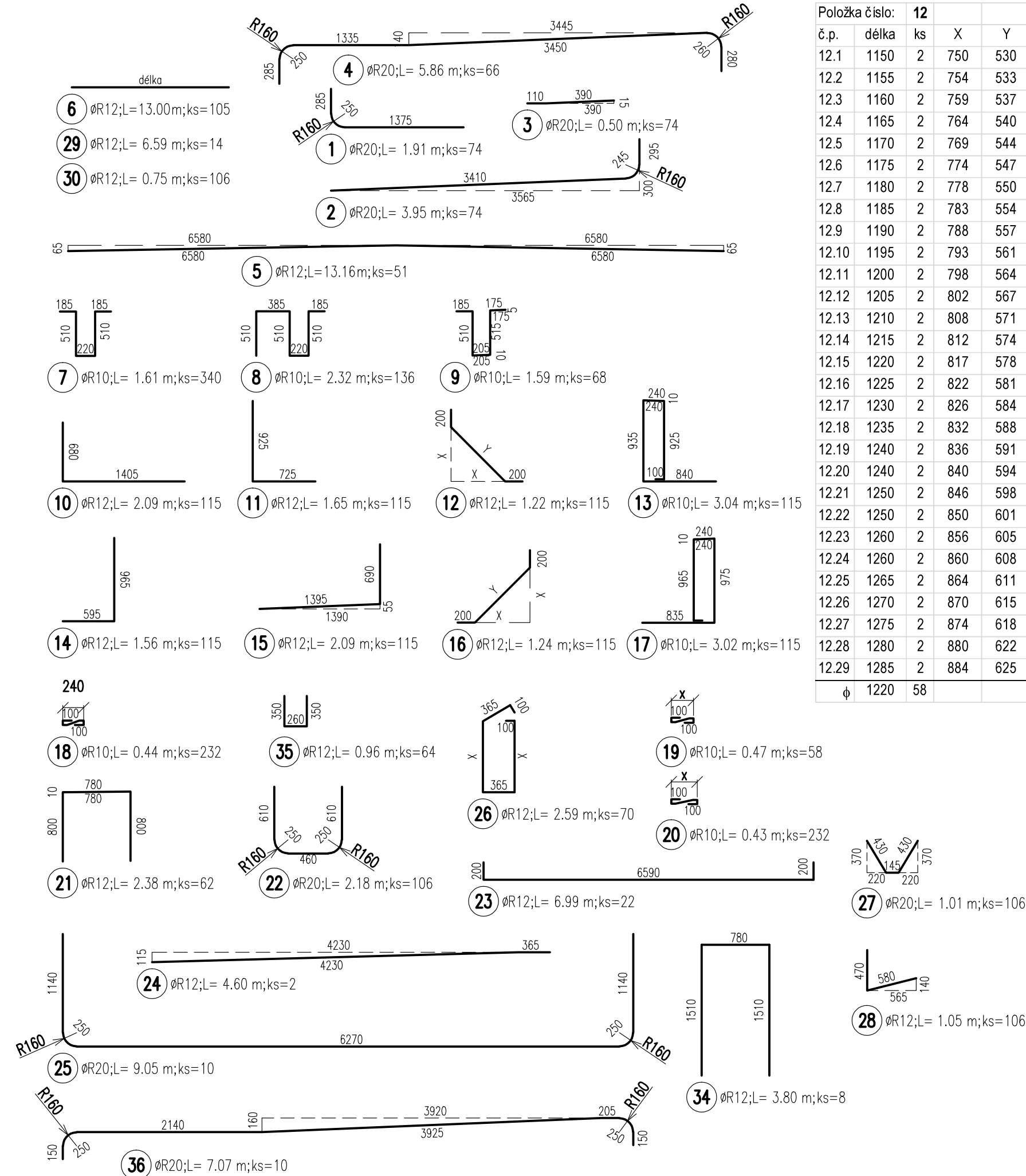
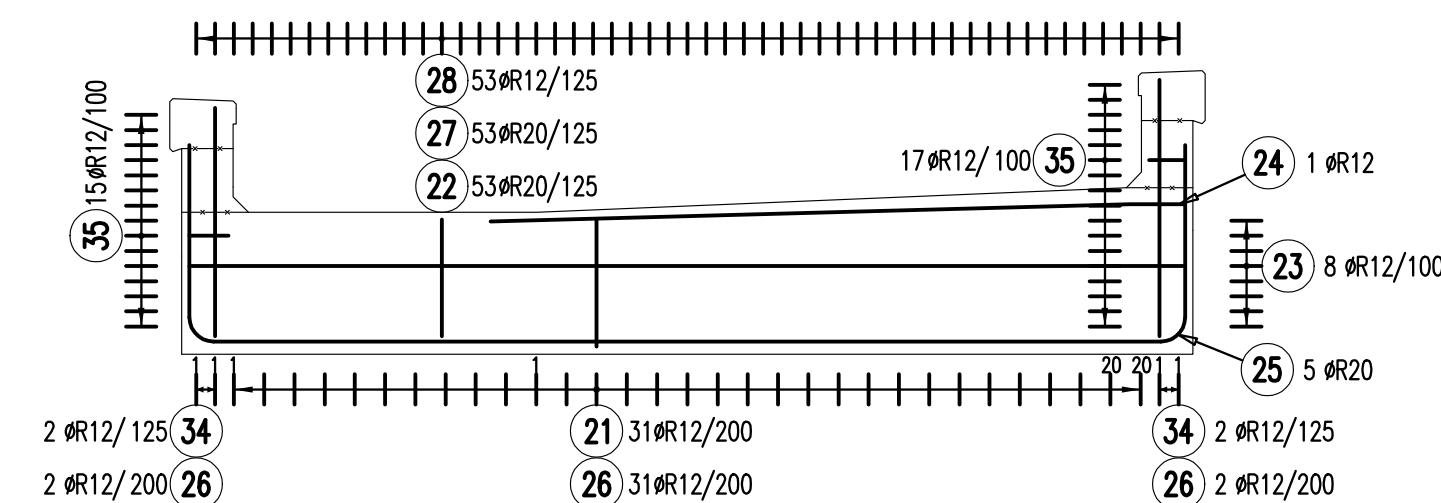
Pūdorys

M 1:50



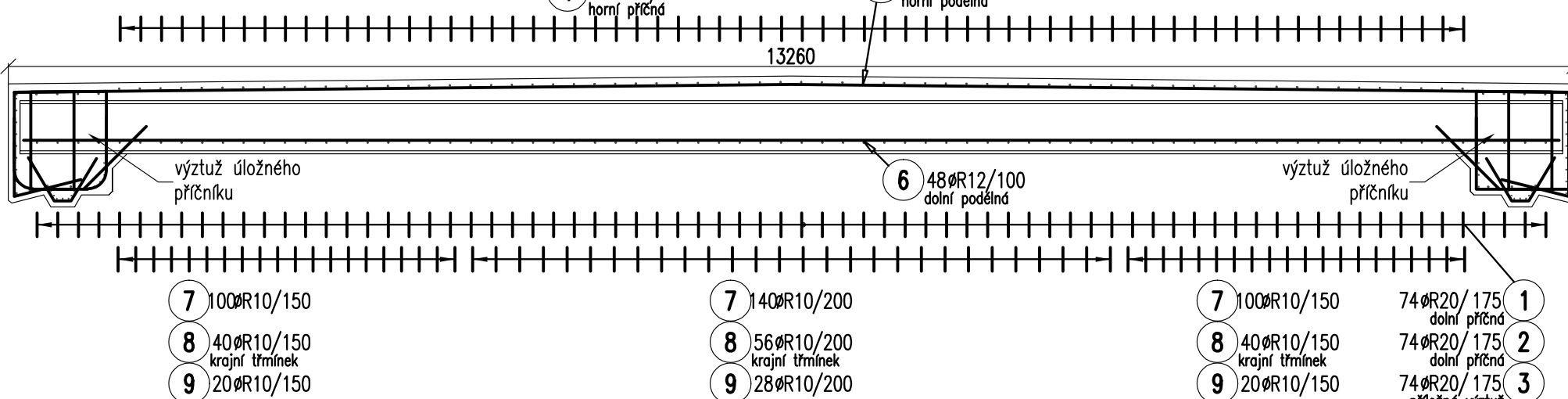
Pohled na úložný příčník

M 1:50



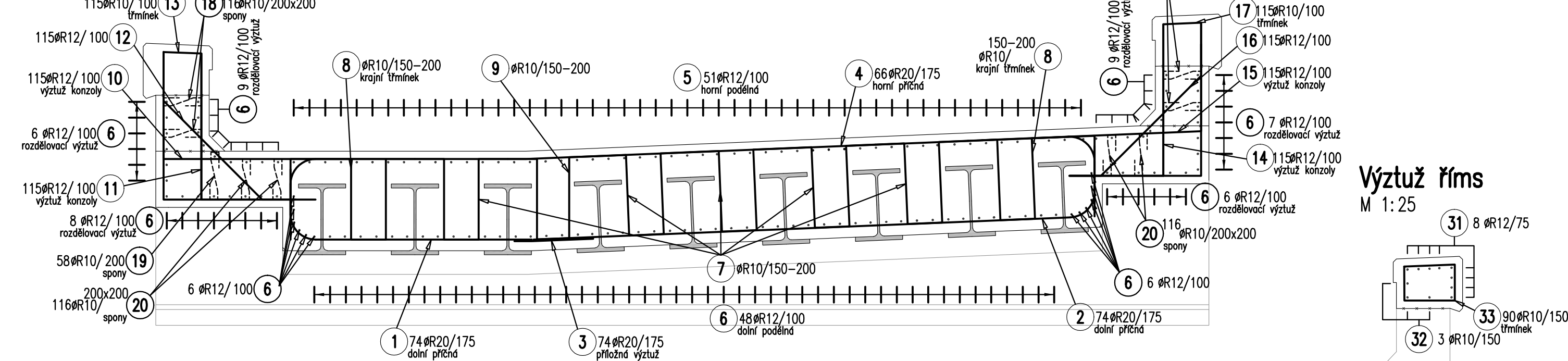
Podélný řez

M 1:50

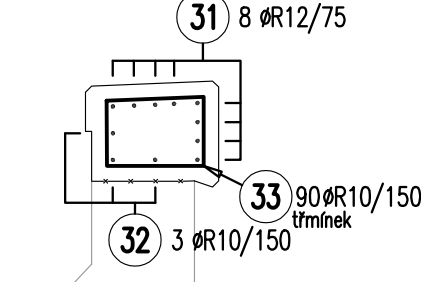


Příčný řez

M 1:50



M 1:25

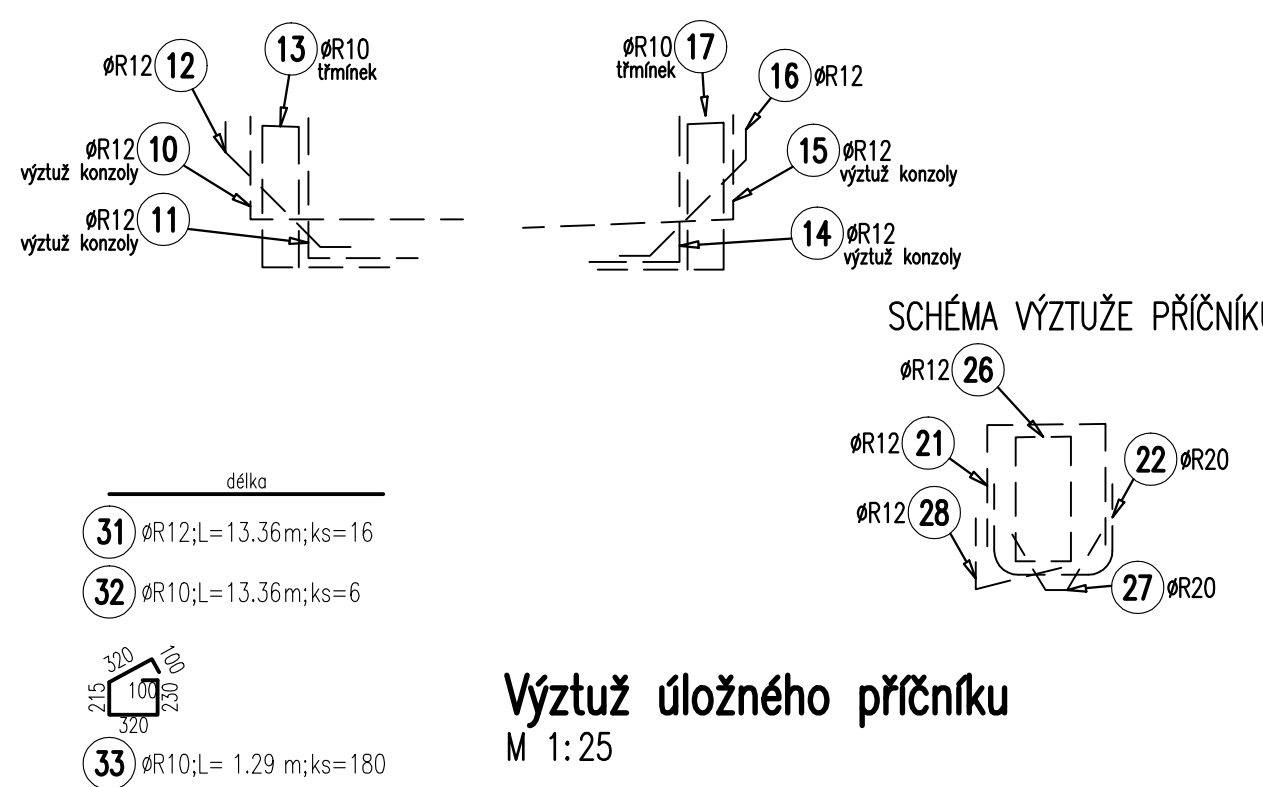


Položka číslo: 12				Položka číslo: 16				Položka číslo: 19				Položka číslo: 20					
č.p.	délka	ks	X	Y	č.p.	délka	ks	X	Y	č.p.	délka	ks	X	č.p.	délka	ks	X
12.1	1150	2	750	530	16.1	1165	2	765	540	19.1	440	2	239	20.1	400	8	199
12.2	1155	2	754	533	16.2	1170	2	768	543	19.2	445	2	241	20.2	405	8	201
12.3	1160	2	759	537	16.3	1175	2	774	547	19.3	445	2	243	20.3	405	8	203
12.4	1165	2	764	540	16.4	1180	2	778	550	19.4	445	2	245	20.4	405	8	205
12.5	1170	2	769	544	16.5	1185	2	783	554	19.5	450	2	247	20.5	410	8	207
12.6	1175	2	774	547	16.6	1190	2	788	557	19.6	450	2	249	20.6	410	8	209
12.7	1180	2	778	550	16.7	1195	2	792	560	19.7	455	2	251	20.7	415	8	211
12.8	1185	2	783	554	16.8	1200	2	798	564	19.8	455	2	253	20.8	415	8	213
12.9	1190	2	788	557	16.9	1205	2	802	567	19.9	455	2	255	20.9	415	8	215
12.10	1195	2	793	561	16.10	1210	2	808	571	19.10	460	2	257	20.10	420	8	217
12.11	1200	2	798	564	16.11	1215	2	812	574	19.11	460	2	259	20.11	420	8	219
12.12	1205	2	802	567	16.12	1220	2	816	577	19.12	465	2	261	20.12	425	8	221
12.13	1210	2	808	571	16.13	1225	2	822	581	19.13	465	2	263	20.13	425	8	223
12.14	1215	2	812	574	16.14	1230	2	826	584	19.14	465	2	265	20.14	425	8	225
12.15	1220	2	817	578	16.15	1235	2	832	588	19.15	470	2	267	20.15	430	8	227
12.16	1225	2	822	581	16.16	1240	2	836	591	19.16	470	2	269	20.16	430	8	229
12.17	1230	2	826	584	16.17	1240	2	840	594	19.17	475	2	271	20.17	435	8	231
12.18	1235	2	832	588	16.18	1250	2	846	598	19.18	475	2	273	20.18	435	8	233
12.19	1240	2	836	591	16.19	1250	2	850	601	19.19	475	2	275	20.19	435	8	235
12.20	1240	2	840	594	16.20	1255	2	854	604	19.20	480	2	277	20.20	440	8	237
12.21	1250	2	846	598	16.21	1260	2	860	608	19.21	480	2	279	20.21	440	8	239
12.22	1250	2	850	601	16.22	1265	2	864	611	19.22	485	2	281	20.22	445	8	241
12.23	1260	2	856	605	16.23	1270	2	870	615	19.23	485	2	283	20.23	445	8	243
12.24	1260	2	860	608	16.24	1275	2	874	618	19.24	485	2	285	20.24	445	8	245
12.25	1265	2	864	611	16.25	1280	2	878	621	19.25	490	2	287	20.25	450	8	247
12.26	1270	2	870	615	16.26	1285	2	884	625	19.26	490	2	289	20.26	450	8	249
12.27	1275	2	874	618	16.27	1290	2	888	628	19.27	495	2	291	20.27	455	8	251
12.28	1280	2	880	622	16.28	1295	2	894	632	19.28	495	2	293	20.28	455	8	253
12.29	1285	2	884	625	16.29	1300	2	898	635	19.29	495	2	295	20.29	455	8	255
φ	1220	58			φ	1240	58			φ	470	58		φ	430	232	

TABULKA VÝZTUŽE

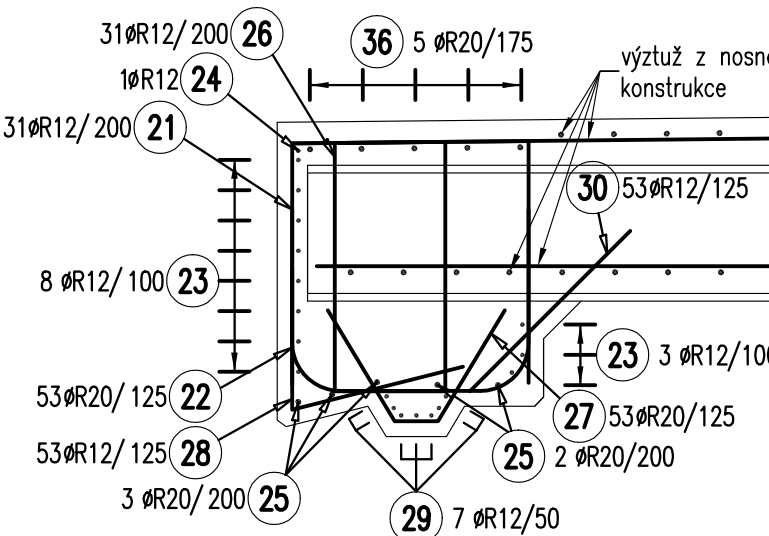
POL	ø	DĚLKA	ks	R20	R12	R10
1	R20	1,91	74	141,34		
2	R20	3,95	74	292,30		
3	R20	0,50	74	37,00		
4	R20	5,86	66	386,76		
5	R12	13,16	51		671,16	
6	R12	13,00	105		1365,00	
7	R10	1,61	340			547,40
8	R10	2,32	136			315,52
9	R10	1,59	68			108,12
10	R12	2,09	115		240,35	
11	R12	1,65	115		189,75	
12	R12	1,22	115		140,30	
13	R10	3,04	115			349,60
14	R12	1,56	115		179,40	
15	R12	2,09	115		240,35	
16	R12	1,24	115		142,60	
17	R10	3,02	115			347,30
18	R10	0,44	232			102,08
19	R10	0,47	58			27,26
20	R10	0,43	232			99,76
21	R12	2,38	62		147,56	
22	R20	2,18	106	231,08		
23	R12	6,99	22		153,78	
24	R12	4,60	2		9,20	
25	R20	9,05	10	90,50		
26	R12	2,59	70		181,30	
27	R20	1,01	106	107,06		
28	R12	1,05	106		111,30	
29	R12	6,59	14		92,26	
30	R12	0,75	106		79,50	
34	R12	3,80	8		30,40	
35	R12	0,96	64		61,44	
36	R20	7,07	10	70,70		
DĚLKA PODLE ø				[m]	1356,74	4035,65
HMOTNOST NA 1bm				[kg]	2.466	0.888
HMOTNOST PODLE ø				[kg]	3.345,72	3583,66
Hmotnost					8099,85 kg	

SCHÉMA VÝZTUŽE KONZOL



Výztuž úložného přičníku

M 1:25









TABULKA VÝZTUŽE ŘÍMS

POL.	Ø	DĚLKA	ks	R10	R12
31	R12	13.36	16		213.76
32	R10	13.36	6	80.16	
33	R10	1.29	180	232.20	
DĚLKA PODLE Ø				[m]	312.36
HMOTNOST NA 1bm				[kg]	0.617
HMOTNOST PODLE Ø				[kg]	192.73
Hmotnost					382.55 kg



			ČÍSLO SOUPRAVY:
		PO PŘIPOMÍNKOVÉM ŘÍZENÍ	
REVIZE Č.	DATUM	ZMĚNA	

		EXPROJEKT s.r.o. Kounicova 688/26 602 00 Brno	
OBJEDNAVATEL:		tel. : +420 533 312 000 E-mail: info@exprojekt.cz	
 Správa železniční dopravní cesty Stavební úprava východu, Nerutova 1, 772 05 Olomouc			
HLAVNÍ INŽENÝR PROJEKTU Ing. David Rose 	ODPOVĚDNÝ PROJ. PS, SO Ing. Petr Libosvár 	NAVRHL. VYPRACOVAL Bc. Jitka Zezulová 	KONTROLOVAL Ing. Petr Libosvár 
KRAJ: Královéhradecký	POVĚŘENÝ MŮ: Nové Město nad Metují / k.ú. Nové Město nad Metují		STUPEŇ: Projekt
Rekonstrukce mostu v km 49.628 trati Týniště nad Orlicí - Broumov SO 08-19-02 Most v km 49.628			ZAK. ČÍSLO 042-2016 VERZE 1:50, 1:25 8 x A4 DATUM: 04/2017
Výkres výtzuže NK			ČÁST DOKUM. E.1.4.1 PRÍLOHA 8.3